

ETK / ETW LZ

Einstrahlzähler als Trockenläufer

- MADE IN GERMANY -



ANWENDUNG

- als Aufputz - Wohnungswasserzähler zur individuellen Ermittlung des Wasserverbrauchs und einer verbrauchsgerechten Abrechnung im Bereich Wohn- und Objektbauten

LEISTUNGSMERKMALE

- Einbaulage beliebig, außer Über-Kopf-Lage (Zählwerk max. 90° zur Seite)
- Abschirmung gegen statische Magnetfelder nach VDDW Standard und EN 14154
- Zählerkopf auf beste Ableseposition ausrichtbar (Zählwerk um 360° drehbar)
- Zweipunktlagerung des Flügelrads
- 8-stelliges Rollenzählwerk
- Volltrockenläufer mit Magnetübertragung

ETK / ETW LZ

Einstrahlzähler als Trockenläufer

- MADE IN GERMANY -

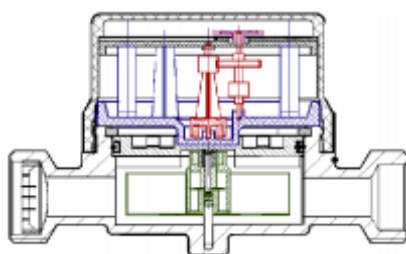
ALLGEMEINES

Mediumtemperaturbereich Kaltwasser	°C	0 ... 30
Mediumtemperaturbereich Warmwasser	°C	0 ... 90
Nenndruck	PN	bar 10
Anzeigebereich		0.1 l ... 99.999 m ³ /h
Metrologische Klasse		A/B•H
Schutzklasse		IP 54

TECHNISCHE DATEN

Nenndurchfluss	Q _n	m ³ /h	1.5	1.5	2.5
Baulänge	L	mm	80	110	130
Nennweite	DN	mm	15	15	20
Größter Durchfluss (kurzzeitig)	Q _{max}	m ³ /h	3	3	5
Übergangsdurchfluss waagrecht	Q _t	l/h	120	120	200
Übergangsdurchfluss beliebige Einbaulage	Q _t	l/h	150	150	250
Kleinsten Durchfluss waagrecht	Q _{min}	l/h	30	30	50
Kleinsten Durchfluss beliebige Einbaulage	Q _{min}	l/h	60	60	100
Anlaufwert waagrecht		l/h	8	8	12
Anlaufwert beliebige Einbaulage		l/h	14	14	18
Druckverlust bei Q _n		bar	0.19	0.19	0.25

KONSTRUKTION

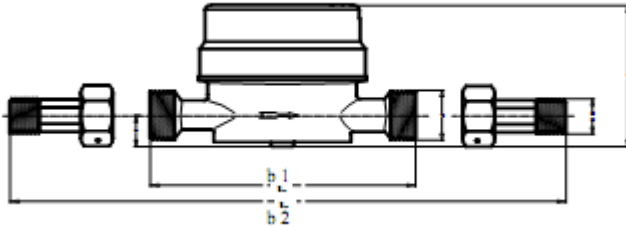


ETK / ETW LZ

Einstrahlzähler als Trockenläufer

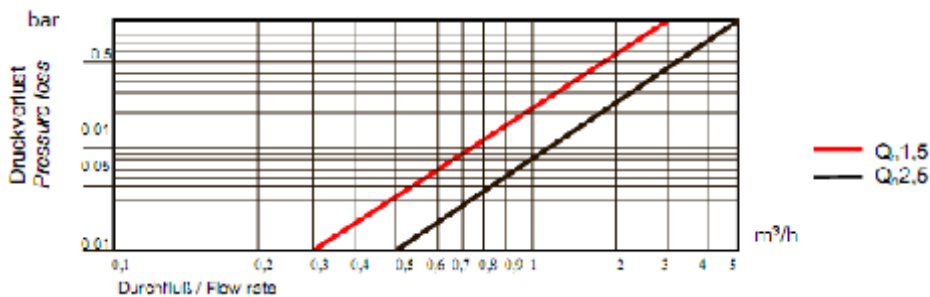
- MADE IN GERMANY -

ABMESSUNGEN

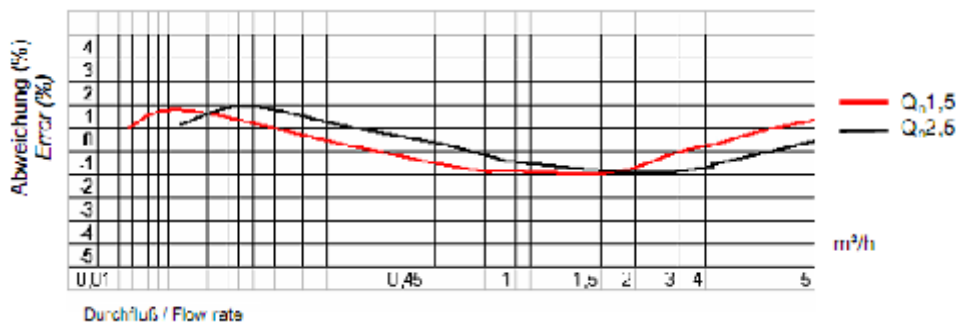


Nenndurchfluss	Qn	m ³ /h	1.5	1.5	2.5
Baulänge	L	mm	80	110	130
Anschlussgewinde am Zähler		Zoll	G $\frac{3}{4}$ B	G $\frac{3}{4}$ B	G1B
Anschlussgewinde der Verschraubung		Zoll	R $\frac{1}{2}$	R $\frac{1}{2}$	R $\frac{3}{4}$
Höhe	H	mm	17	17	21
Höhe	H1	mm	78	78	78
Durchmesser	\varnothing B	mm	64	64	64
Gewicht ohne Verschraubung		kg	0.39	0.43	0.50

DRUCKVERLUSTKURVE / TYPISCHE FEHLERKURVE



Druckverlustkurve



Typische Fehlerkurve